

# boardex

exterior sheathing

## Dış Cephe Profil ve Aksesuarları



- **Boardex** dış cephe profil ve aksesuarları, dış cephe kuru duvar imalatlarında kullanılan çelik sac profilleridir.
- **Boardex Fix T** ise cepheyi şekiline getirmek ve daha kalın yalıtım malzemesi kullanılmak için tercih edilir.
- Dış cephe profilleri, uygulaması yapılacak sisteme uygun, farklı kanat yüksekliği ve et kalınlıklarına sahiptir.
- **Boardex L** braketlerin, cepheyi şekiline getirmek ve daha kalın yalıtım malzemesi kullanmak amacı ile uygun uzunlukta olanı tercih edilmelidir.
- **Boardex DC** profilleri dış cephe kuru duvar imalatında içte kalan kısımda, **boardex DCC** profilleri ise dışa bakan kısımda kullanılır.

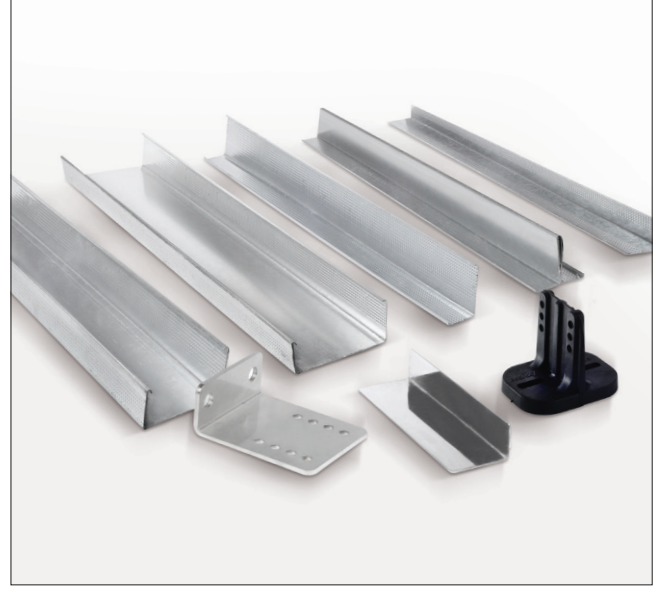
## Dış Cephe Profil ve Aksesuarları

### KULLANIMI

- **BoardeX DC profilleri,**  
Tek iskeletli, Çift iskeletli, Omega ve Ceket Omega dış cephe sistemlerinde,
- **BoardeX DCC profilleri,**  
Çift iskeletli, Omega, Ceket Omega ve CeketMAX dış cephe sistemlerinde
- **BoardeX CT profilleri,**  
Ceketleme ve CeketMAX sistemlerinde,
- **L braketler,**  
Ceketleme, Ceket omega ve CeketMAX sistemlerinde kullanılan profillerdir.
- **Fix T,**  
Ceketleme, Ceket omega ve CeketMAX sistemlerinde kullanılır. Düşük ısı iletkenliğine sahip özel sert kompozit malzemeden imal edilmiştir.

### ÖZELLİKLER

- Paslanmaya karşı koruma açısından, sıcak daldırma yöntemi kullanılarak çinko ile kaplanmıştır.
- CeketMAX sisteminde daha kalın yalıtım malzemelerinin kullanılması ve iki metal iskeleti birbirine bağlamak için uygun uzunlukta AL ayar parçaları kullanılmalıdır.
- BoardeX DC 100 (47x47), BoardeX DCC, AL ayar parçası, DKC köşe profili, L braketle ve CT cephe profillerinin galvaniz kaplama oranı 275 gr/m<sup>2</sup> (Z275) olup diğer profiller 100 gr/m<sup>2</sup> dir.
- İnce ve çelik sacdan soğuk şekil verme yöntemiyle imal edilmiştir.



### ÖNERİLER

- Nakliye sırasında ıslatılmaması, kapalı alanlarda, su ile temas etmeyecek şekilde depolanması önerilir.
- Kuru duvar sistemlerinin uygulamasında ülkemizde kullanılan, ancak çatlama riskinden dolayı tarafımızca önerilmeyen kutu sac profilleri yerine galvaniz kaplı profiller kullanılmalıdır.

BoardeX Dış Cephe Profil ve Aksesuarları												
	BoardeX DC Profilleri (DC)						BoardeX DCC Profilleri (DCC)					
<b>Uzunluk <sup>(1)</sup></b>	3m						3m					
<b>Profil Tipi</b>	DC 50	DC 75	DC 100			DCC 50	DCC 75	DCC 100				
<b>Taban Geniřliđi</b>	49mm	74mm	99mm			49mm	74mm	99mm				
<b>Kanat Yüksekliđi (mm)</b>	53x42	53x42	53x42	47x47	45x30	45x30	45x30	45x30				
<b>Kalınlık (mm)</b>	0.60				0.90	0.90	0.90	0.90	0.90			
<b>Birim Ađırlık (kg/m) <sup>(2)</sup></b>	0.70	0.82	0.93	1.40	0.90	1.07	1.25					
<b>Ambalaj</b>	12 adet/bađ				8 adet/bađ	8 adet/bađ						
	<b>BoardeX CT cephe profili</b>	<b>BoardeX omega profili</b>	<b>BoardeX AL ayar parçası</b>	<b>BoardeX CL 38 destek profili</b>	<b>BoardeX DKC köşe profili</b>	<b>BoardeX L braket</b>			<b>BoardeX Fix T 75</b>			
<b>Uzunluk <sup>(1)</sup></b>	3m	3m	16cm	21cm	3m	3m	50mm	75mm	100mm	125mm	150mm	75mm
<b>Kenar Uzunlukları (mm)</b>	50x50	26x25x26	50x30		38x15	30x30	30x50	30x75	30x100	30x125	30x150	85x75
<b>Kalınlık (mm)</b>	0.90	0.50	1.20		0.60	0.50	2			3		8
<b>Birim Ađırlık (kg/m) <sup>(2)</sup></b>	1.06	0.47	0.12	0.15	0.27	0.230	0.08	0.11	0.14	0.17	0.28	0.055
<b>Ambalaj</b>	6 adet/bađ	12 adet/bađ	50 adet/kutu		12 adet/bađ	25 adet/bađ	100 adet/kutu					
<b>Standart</b>												
<b>Sahip Olduđu Standart (L braket ve Fix T hariç)</b>	TS EN 14195 - Metal Çerçeve Bileşenleri											

(1) Tabloda belirtilen uzunluklar dışındaki boylar özel sipariş ile üretilir. (2) Ađırlık toleransı ± %5'tir.

